

સુરત મહાનગરપાલિકા

સુમન મા.શાળા સેલ

મુદ્દા નં.૧ :- પોતાની સંસ્થા, કામગીરીઓ અને ફરજની વિગતો :-

The Particulars of its Organization, functions and duties :-

સુરત શહેરનાં જુદા જુદા વિસ્તારોમાં વસવાટ કરતાં શ્રમજીવી, આર્થિક પછાત અને સ્લમ વિસ્તારનાં નબળા વર્ગનાં વિદ્યાર્થીઓ ખાનગી હાઈસ્કૂલોમાં ઉચી ફી ભરપાઈ કરી શકે તેમ ન હોવાથી, તેઓ ધોરણ -૭ પાસ કર્યા બાદ નાના-મોટા ઉદ્યોગ ધંધામાં બાળમજૂર તરીકે જોડાઈ પોતાનું ભાવિ અંધકારમય બનાવી દેતા હોવાની રજૂઆત મળેલ. આથી જો સામાન્ય ફી ધરાવતી હાઈસ્કૂલોમાં આ બાળકોને પ્રવેશ મળે તો તેઓ આગળનો અભ્યાસ કરી પોતાનું ભાવિ ઉજ્જવળ બનાવી શકે તેવી લોક માંગણીને ધ્યાને લઈ સુરત મહાનગરપાલિકાની સામાન્ય સભા ઠરાવ નં.૪૪૪/૯૯ તા. ૨૯/૦૬/૯૯ મુજબ તા.૧૨/૦૮/૯૯થી શહેરનાં ઉધના, વરાછા, કતારગામ તથા અડાજણ વિસ્તારમાં ગ્રાંટ ન લેવાની શરતે ગુજરાતી માધ્યમની ચાર સુમન હાઈસ્કૂલો શરૂ કરવામાં આવેલ. ત્યારબાદ લિંબાયત, ઉધના વિસ્તારમાં વસવાટ કરતા મરાઠી માધ્યમનાં બાળકોને પણ તેઓની માતૃભાષામાં માધ્યમિક શિક્ષણ મળી રહે તેવી લોક માંગણીને ધ્યાને લઈ સામાન્ય સભા ઠરાવ નં.૩૬૮/૨૦૦૨ જૂન-૨૦૦૨થી વધુ બે મરાઠીમાં શાળા શરૂ કરવામાં આવેલ ત્યારબાદ વધુ ત્રણ ગુજરાતી માધ્યમની શાળા શરૂ કરવામાં આવેલ. આમ સુરત મહાનગરપાલિકા સંચાલિત ગુજરાતી માધ્યમની -૭ તથા મરાઠી માધ્યમની -૨ મળી કુલ-૯ સુમન હાઈસ્કૂલો શહેરનાં જુદા જુદા વિસ્તારોમાં હાલ કાર્યરત છે. આમ, સુરત મહાનગરપાલિકા ધ્વારા શહેરનાં આર્થિક રીતે નબળા અને સ્લમ વિસ્તારનાં બાળકોને શિક્ષણ આપવાનું ઉમદા સેવાકાર્ય હાથ ધરેલ છે.

મુદ્દા નં.૨ :- અધિકારીઓ / કર્મચારીના હોદ્દા અને ફરજો :-

The Powers and duties of its Officers and Employees:-

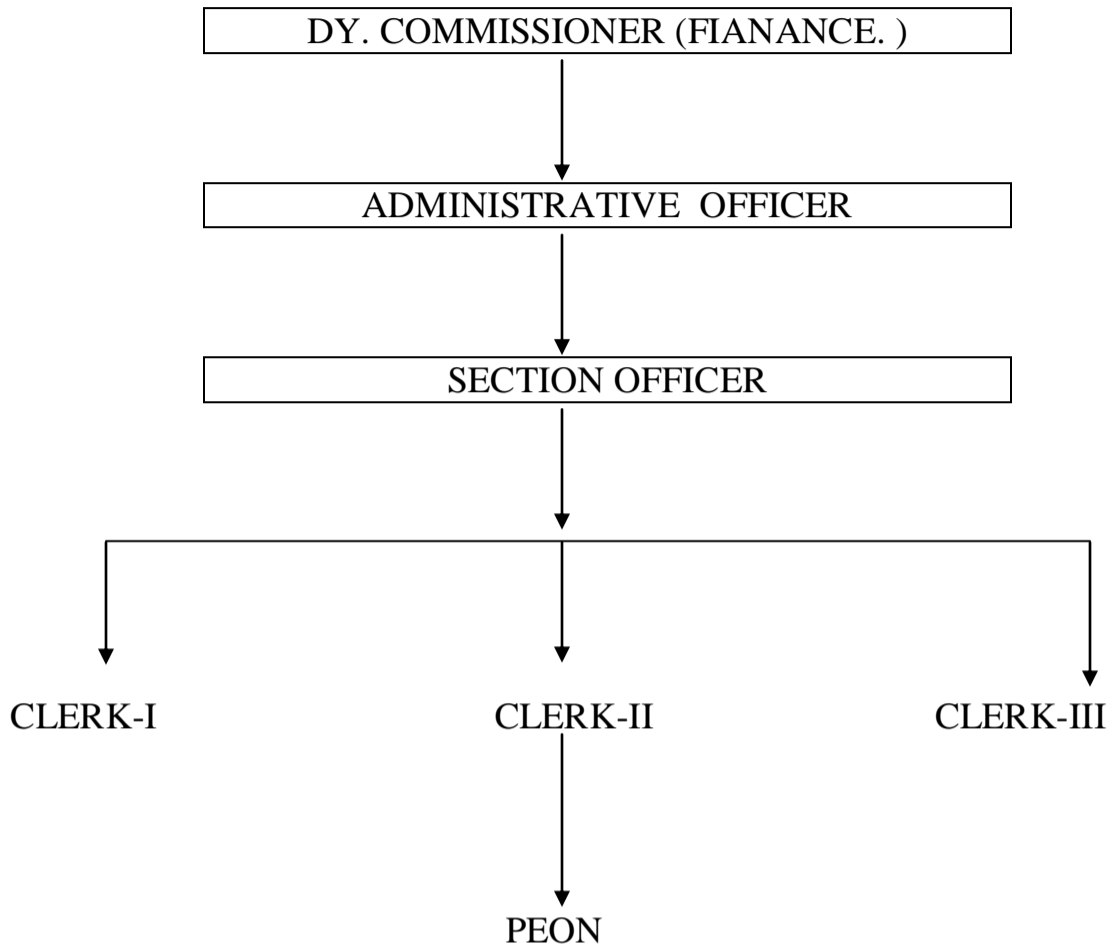
| અ.નં. | હોદ્દો | જોબચાર્ટ/કામગીરીની વિગત |
|-------|---------------------|---|
| ૧. | ઈ.ચા.વહીવટી અધિકારી | ખાતાની સમગ્ર વહીવટી તેમજ શૈક્ષણિક દેખરેખ રાખવાની કામગીરી. |

| અ.નં. | હોદ્દો | જોબચાર્ટ/ કામગીરીની વિગત |
|-------|--|--|
| ૧ | સેક્શન ઓફીસર | ખાતાની સમગ્ર વહીવટી કામગીરી |
| ૨ | પ્રથમ શ્રેણી કલાર્ક | બજેટ, શીડ્યુલ, વહીવટી અહેવાલ, રાઈટ ટુ ઈન્ફરમેશનને લગતી રજીસ્ટર નિભાવ કામગીરી, શાળાઓ ખાતે લેવામાં આવતી તમામ પરીક્ષાઓનાં પ્રશ્નપત્રોનાં વિતરણ, સેન્ટ્રલ સ્ટોર્સ ખાતેથી ફર્નિચર/સ્ટેશનરી વિ. મેળવી તમામ સુમન હાઈસ્કુલો ખાતે વિતરણની કામગીરી. સ્ટોક/ડેડસ્ટોક રજીસ્ટર મેઈન્ટેઈનની કામગીરી, તમામ હાઈસ્કુલો ખાતેની હાઉસકીપીંગ, વિદ્યાર્થીઓને કોમ્પ. ટ્રેનીંગ/શિક્ષણ તથા સુમન હાઈસ્કુલોનાં કોમ્પ્યુટરાઈઝેશન અંતર્ગત કોન્ટ્રાક્ટનાં માસવાર તથા અન્ય તમામ બીલોની કામગીરી. |
| ૩ | બીજી શ્રેણી કલાર્ક | જીલ્લાશિક્ષણાધિકારીશ્રી, ગુ. મા. શિ. બોર્ડ, ગાંધીનગર ખાતે પત્રવ્યવહાર તથા અન્ય પત્રવ્યવહાર, સુમન હાઈસ્કુલ સેલ ખાતેનાં તમામ રીપોર્ટીંગની કામગીરી સ્થાયી સમિતિ/સામાન્ય સભામાં સભ્યશ્રીઓ તરફથી પૂછવામાં આવતાં પ્રશ્ન/ફરિયાદનાં નિકાલની કામગીરી, રાઈટ ટુ ઈન્ફરમેશનને લગતી રજીસ્ટર નિભાવ કામગીરી, તેમજ ખાતાની સમગ્ર કોમ્પ. ટાઈપીંગની કામગીરી. |
| ૪. | ત્રીજી શ્રેણી કલાર્ક (વહીવટી વિભાગ) ત્રીજી શ્રેણી કલાર્ક (સુમન હાઈસ્કુલ ખાતે) | સુમન હાઈસ્કુલસેલ/સુમન હાઈસ્કુલો ખાતે શૈક્ષણિક/બિન શૈક્ષણિક સ્ટાફનાં પે-સેન્ટર મુખ્ય પનાં પગારની તમામ કામગીરી, ખાતાનાં ઈનવર્ડ/આઉટવર્ડ રજીસ્ટર(ડીસ્પેચ)ની કામગીરી તથા ખર્ચ રજીસ્ટર નિભાવની કામગીરી. * શૈક્ષણિક સ્ટાફને લગતી તથા અન્ય લાગત માહિતી સુમન મા. શાળા સેલ/જીલ્લા શિક્ષણાધિકારીશ્રી વિગેરેને પુરી પાડવાની કામગીરી. * વખતો વખત સરકારનાં ખાતા /ગુ. મા. શિ. બોર્ડ કે અન્ય અધિકારી ધ્વારા આપવામાં આવેલ સુચનાઓનું પાલન અને જ્યારે જરૂરી હોય ત્યારે શૈક્ષણિક તેમજ બિન શૈક્ષણિક સ્ટાફ અને વિદ્યાર્થીઓનાં ધ્યાન ઉપર તે સુચનાઓ લાવવાની કામગીરી. * અન્ય શાળામાં નોકરી મેળવવા માટે જે તે શિક્ષક ધ્વારા કરેલ અરજી સંદર્ભે પુરાવાઓ મેળવી કરવા જોગ કાર્યવાહીની એક નકલ સુમન મા. શાળા સેલ મોકલવા બાબત. * વિદ્યાર્થીઓ પાસે પ્રવેશ ફી, સત્ર ફી વસુલ કરવી, શિષ્યવૃત્તિની દરખાસ્ત તૈયાર કરી લાગત અધિકારીશ્રીને મોકલી મંજૂર થયેલ રકમ વિદ્યાર્થીઓને વહેંચવા વિ. તથા ઓફિસની રોજ બરોજની વહીવટી કામગીરી. * સેન્ટ્રલ સ્ટોર્સ ખાતેથી વખતો વખત સ્ટેશનરી, ફર્નિચર મેળવવાની કામગીરી. * સ્ટોક/ડેડસ્ટોક રજીસ્ટર મેઈન્ટેઈનની કામગીરી. * રેકર્ડ/પ્રેસ ખાતેથી રસીદબુક/રજીસ્ટરો મેળવી તેનાં રજીસ્ટ્રેશન કરાવવાની કામગીરી. |
| ૫. | પટાવાળા | ઓફીસ રૂટીન કામગીરી તથા બહારની/સ્થાનિક ટપાલોનાં વિતરણની કામગીરી. અધિકારીશ્રીઓનાં બાઈન્ડર સહી માટે આપવા લેવા જવાની કામગીરી, સેન્ટ્રલ સ્ટોર્સમાંથી સ્ટેશનરી તથા અન્ય ચીજ વસ્તુઓ લાવવાની કામગીરી. સુમન હાઈસ્કુલો ખાતે સ્ટેશનરી/પ્રશ્નપત્રો પહોંચાડવાનું કામ, ઓફિસમાં સાફ-સફાઈ અંગેની કામગીરી. |

ITEM NO.: 3

THE PROCEDURE FOLLOWED IN THE DECISION MARKING PROCESS, INCLUDING CHANNELS OF SUPERVISION ACCOUNTABILITY

SUMAN HIGH SCHOOL CELL STAFF PATTERN



મુદ્દા નં.૪ :- પોતાના કાર્યો બજાવવા માટે નક્કી કરેલ ધોરણો :-

The norms set by it for the discharge of its functions :-

ગુજરાત માધ્યમિક શિક્ષણ બોર્ડ વિનિમયો ૧૯૭૪ થી નક્કી કરેલ ધોરણો મુજબ સુમન હાઈસ્કુલ પોતાનાં કાર્યો બજાવે છે.

મુદ્દા નં.૫ : કાર્યો કરવા માટેનાં નિયમો, વિનિયમો, સૂચનાઓ અને નિયમ સંગ્રહ :-

The rules, regulations, Instructions, manuals and records held by it or under its control or used by its Employees for discharging its functions:-

બી.પી.એમ.સી.એક્ટ ૧૯૪૯ની જોગવાઈઓ મુજબ તેમજ ગુજરાત માધ્યમિક શિક્ષણ બોર્ડ વિનિયમો ૧૯૭૪ મુજબ સુમન હાઈસ્કૂલોનો વહીવટ કરવામાં આવે છે.

મુદ્દા નં.૬ :- નિયંત્રણ હેઠળની વ્યક્તિઓ પાસે ઉપલબ્ધ દસ્તાવેજો :-

A Statement of the categories of documents that are held by it or under its control :-

લાગુ પડતુ નથી.

**મુદ્દા નં.૭ :- નીતિનાં અમલ સંબંધી જનતાના સભ્યો સાથે સલાહ પરામર્શ બાબતની
વ્યવસ્થા :-**

The particulars of any arrangement that Exists for consultation with or
representation by, the members of the public in relation to the
formulation of its policy or Implementation thereof :-

લાગુ પડતુ નથી.

मुद्दा नं.८ :- वॉर्ड परिषद सभितनुं पत्रक :-

The statement of the boards, councils, committees and other bodies, consisting of two or more persons constituter as its part or for the purpose of its advice and as to whether meetings of those boards, councils, committees and other bodies are open to the public or the minutes of such meetings are accessible for public.

दागु पडतु नथी.

મુદ્દા નં.૯ :-સુમન મા.શાળા સેલ(મુખ્યકચેરી)માં ફરજ બજાવતાં કર્મચારીઓની વિગત :-

| અ.નં. | અધિકારી/ કર્મચારીનું નામ | હોદ્દો | હાલનું રહેઠાણ (સંપૂર્ણ પોસ્ટલ એડ્રેસ) |
|-------|---|---------------------|---|
| ૧ | શ્રીમતી આઈ.એન.ચૌધરી કર્મચારી નં.૪૧૧૬ | સેક્શન ઓફિસર | ૨૧,પ્રાચીનગર સોસાયટી,જોગાણીનગર, આનંદમહલ રોડ, અડાજણ, સુરત. |
| ૨ | શ્રી એ.બી.પરમાર કર્મચારી નં.૧૦૦૮૩ | પ્રથમ શ્રેણી કલાર્ક | એ-૧૬,રાધેશ્યામટાઉનશીપ,એલ.પી.સવાણી સ્કુલ પાસે,અડાજણ-પાલ,સુરત. |
| ૩ | કુ.વનિતા સી.રાણા કર્મચારી નં.૧૧૯૧૧ | કલાર્ક- II | "વૃંદાવન—સુર્યોદયસોસાયટી,રેલ્વે ગરનાળા પાસે,મોગરાવાડી,વલસાડ. |
| ૪ | શ્રી બી.આઈ.પટેલ કર્મચારી નં.૨૨૦૨૭ | કલાર્ક- II | ૨૨,ગીતાનગરસોસાયટી,સંઘવીટાવર,સામે અડાજણ,રાંદેરરોડ,સુરત. |
| ૫ | શ્રીમહેશભાઈ એચ કહાર કર્મચારી નં.૨૨૦૨૧ | કલાર્ક- III | પ્લોટ-નં.૧૦૧,અંબિકાનગર,ભાગ્યલક્ષ્મી સોસાયટીની પાછળ,રામનગર,રાંદેર,સુરત. |
| ૬ | શ્રી આઈ.એમ.પટેલ કર્મચારી નં.૧૨૧૧૩ | પટાવાળા | મુ.પો.વડોદ.સુરતસીટી,તા.ચોર્યાસી,જિ.સુરત. |
| ૭. | શ્રી ભાગ્યવાન એ મોરે કર્મચારી નં.૧૪૪૦૧ | પટાવાળા | નં.૩,મોહનધ્વાર સોસાયટી,આર્શિવાદ વિલા નજીક,ન્યુ સીટી લાઈટ રોડ,સુરત. |

સુમન હાઈસ્કુલો ખાતે ફરજ બજાવતાં કર્મચારીઓની વિગત.:-

| અ.નં. | અધિકારી/ કર્મચારીનું નામ | હોદ્દો | હાલનું રહેઠાણ (સંપૂર્ણ પોસ્ટલ એડ્રેસ) |
|-------|--|-------------|---|
| ૧ | શ્રી કમલેશકુમાર જે સિંઘ કર્મચારી નં.૧૨૩૨૬ | કલાર્ક- III | મુ.પા.વાંઝ ગામ,વાયા સચીન,પલસાણા હાઈવે,તા.ચોર્યાસી.જી.સુરત. |
| ૨ | શ્રી હળપતિ ભાણાભાઈ એસ. કર્મચારી નં.૧૪૧૯૨ | કલાર્ક- III | ૮૨,સીધીશેરી,ઉમરાવનગર,ભટારરોડ,સુરત. |
| ૩ | શ્રીદલાલ કૌશિકભાઈ પ્રેમાનંદ કર્મચારી નં.૧૩૬૬૬ | કલાર્ક- III | ૨૦૩,શિવમ એપાર્ટમેન્ટ,પોલીસ ચોકીની સામે,કતારગામ,સુરત. |
| ૪ | શ્રી ગાંભવા અરવિંદ ભીખાભાઈ કર્મચારી નં.૧૮૬૧૭ | કલાર્ક- III | એ/૭/૩૩,ગોતાલાવાડી ટેનામેન્ટ,કતારગામ રોડ,સુરત. |
| ૫ | શ્રી મોદી રાજેશકુમાર એમ. કર્મચારી નં.૧૨૪૬૦ | કલાર્ક- III | ડી/૨/૩૦૨,વિનાયક એપાર્ટમેન્ટ,પાલનપુર જકાતનાકા પાસે,સુરત. |
| ૬ | શ્રી સાવંત પ્રભાકર મહાદેવ કર્મચારી નં.૧૩૯૦૫ | કલાર્ક- III | બી-૨/૩૦૨, વિનાયક એપાર્ટમેન્ટ, પાલનપુર પાટિયા,સુરત. |
| ૭. | શ્રી પટેલ વિજય મકનભાઈ કર્મચારી નં.૧૨૫૭૪ | કલાર્ક- III | પ્લોટ નં.૨૨,જીજ્ઞાનગર,ડીડોલીરોડ,નવાગામ ઉધના,સુરત. |
| ૮. | શ્રી પટેલ મગનભાઈ પરાગભાઈ કર્મચારી નં.૧૦૮૨૭ | કલાર્ક- III | મુ.પો.ઉબેળ,વાયા,સચીન,તા.ચોર્યાસી, જી.સુરત. |
| ૯. | શ્રી જયેશ સી.સોલંકી કર્મચારી નં.૩૯૪૬૯ | કલાર્ક- III | ડી/૧,પહેલામાળ,૨૦૧,ભગવતી રેસીડન્સી, ભેસ્તાન સુરત,નવસારી રોડ,સુરત. |
| ૧૦. | શ્રી ગણપતભાઈ સી પટેલ કર્મચારી નં.૨૨૦૭૮ | કલાર્ક- III | ૩,આંબાવાડી મરોલીબજાર,તા.જલાલપોર, જી.નવસારી. |
| ૧૧. | શ્રી હળપતિ હસમુખભાઈ બી. કર્મચારી નં.૧૭૪૦૯ | કલાર્ક- III | ૨૦૩,પાશ્વનાથ કોમ્પ્લેક્સ,સુભાષચોક જનતા સ્ટોર્સની ગલીમાં,ગોપીપુરા,સુરત. |
| ૧૨. | શ્રી અનિલકુમાર એલ.સુરતી કર્મચારી નં.૩૪૯૯૬ | કલાર્ક- III | ઈન્દીરા નગર,અર્પણ એપાર્ટમેન્ટ સામે, મુ.પો.અમરોલી,તા.ચોર્યાસી,જી.સુરત. |

સુમન હાઈસ્કુલો ખાતે ફરજ બજાવતાં મદદનીશ શિક્ષક અને ઈ.યા.આચાર્યઓની

વિગત:-

| અ.નં | અધિકારી/ કર્મચારીનું નામ | હોદ્દો | હાલનું રહેઠાણ (સંપૂર્ણ પોસ્ટલ એડ્રેસ) |
|------|--|-----------------------------|---|
| ૧ | શ્રીમતી દર્શના હેમંતકુમાર પરમાર કર્મચારી નં.૩૬૧૭૬ | મ.શિક્ષક અને ઈ.યા.આચાર્ય | ૨૩૯, આર્શીવાદ ટાઉનશીપ, વિ-૨, ગેટ નં.૧, બમરોલી રોડ, પાંડેસરા, સુરત. |
| ૨. | શ્રી ગોવિંદભાઈ રાજાભાઈ કિડેયા કર્મચારી નં.૩૬૧૭૭ | મ.શિક્ષક અને ઈ.યા.આચાર્ય | ૧૯૮, ડાહ્યાભાઈ પાર્ક, કરંજ માતાવાડી, એલીએચ.રોડ, સુરત. |
| ૩. | શ્રી ધર્મશભાઈ મનુભાઈ પટેલ કર્મચારી નં.૩૬૧૭૮ | મ.શિક્ષક અને ઈ.યા.આચાર્ય | ૧૨/અ, પુજાપાર્ક, નિરાંત રો હાઉસ પાસે, ગાંધીરોડ બારડોલી, સુરત. |
| ૪. | પરમાર સંજયકુમાર કરસનભાઈ કર્મચારી નંબર- ૩૬૧૭૯ | મ. શિક્ષક | વિશ્વકર્મા સોસાયટી મુ.પો.કોસંબા (તરસાડી) તા.માંગરોલ, જી.સુરત-૩૯૪૧૨૦ . |
| ૫. | શ્રીમતી ઈશીતા તરૂણકુમાર પંડયા કર્મચારી નં.૩૬૧૮૦ | મ.શિક્ષક અને ઈ.યા.આચાર્ય | કચુ.ડી./૨૭, જનકલ્યાણસોસાયટી, ન્યુઈરા સ્કુલનીપાસે, રાંદેરરોડ, પાલનપુર પાટીયા, સુરત |
| ૬. | સુરતી શૈલેશકુમાર વાલજીભાઈ કર્મચારી નંબર-૩૬૧૮૧ | મ. શિક્ષક | મંદિર સ્ટ્રીટ, નાના જલારામ મંદિર પાસે, મેઈનરોડ અમરોલી, સુરત. |
| ૭. | ભાવસાર સોનલબેન ઈશ્વરલાલ કર્મચારી નંબર-૩૬૧૮૨ | મ. શિક્ષક | ૨૧/હ કૃષ્ણનગર સોસા-૨, અડાજણ પાટીયા, સુરત. |
| ૮. | શ્રીમતી પ્રિતીબેન દેવાંગકુમાર પારેખ કર્મચારી નં.૩૬૧૮૩ | મ.શિક્ષક અને ઈ.યા.આચાર્ય | ૨૧, ગીરીરાજસોસાયટી, વિ-૧ પન્ના ટાવર પાસે, રાંદેર રોડ, સુરત. |
| ૯. | શ્રીમતી ભાવિશાબેન અમરભાઈ ગેનીવાલા કર્મચારી નં.૩૬૨૧૦ | મ. શિક્ષક | ૧૯૩, ભૂમિ કોમ્પલેક્ષ, સોમેશ્વર એન્કલેવ પાછળ, નવા સુડા, વેસુ, સુરત. |
| ૧૦. | મિસ્ત્રી નિલેશકુમાર ચંપકલાલ કર્મચારી નંબર- ૩૬૨૧૨ | મ. શિક્ષક | મુ.પો.ગોડાદરા, તા.ચોર્યાસી, જી.સુરત-૩૯૫૦૧૦, |
| ૧૧. | ટંડેલ જશવંતભાઈ ગોવિંદભાઈ કર્મચારી નંબર- ૩૬૨૧૩ | મ. શિક્ષક | સી-૧, આશ્રયપાર્ક, પ્રજાપતિ વાડીની વિજલપોર, પો.કૃષિ કોલેજ, તા.જલાલપોર નવસારી-૩૯૬૪૪૫. |
| ૧૨. | પટેલ સુરેશભાઈ દુર્લભભાઈ કર્મચારી નંબર-૩૬૨૧૪ | મ. શિક્ષક | મુ.પો.આટ, પટેલ ફળિયા, તા.જલાલપોર, જિ.નવસારી. |
| ૧૩. | શ્રી નારણભાઈ દુલાભાઈ ચૌધરી કર્મચારી નં.૩૬૨૧૫ | મ. શિક્ષક | પ્લોટ નં-૧૦૩, સાંઈ બાબા સોસાયટી. ગુ.હા. બોર્ડ, પાંડેસરા, સુરત. |
| ૧૪. | ચૌધરી શર્મિલાબેન જંબુભાઈ કર્મચારી નં.૩૬૨૧૬ | મ.શિક્ષક | દિવ્ય જીવન સાધના વિદ્યાલય, જોથાણ. (કામધેનુ ગૌશાળા) તા.ઓલપાડ, જિ.સુરત . |
| ૧૫. | વસાવા કલ્પેશકુમાર મોહનભાઈ કર્મચારી નંબર-૩૬૨૧૭ | મ. શિક્ષક | ૧૩૮, મહાવીરધામ વિભાગ-૨, ન્યુ કોસાડ રોડ, અમરોલી-સુરત |
| ૧૬. | શ્રી અરવિંદભાઈ બાલુભાઈ પટેલ કર્મચારી નં.૩૬૨૧૮ | મ. શિક્ષક | મુ.પો.ભાઠા રાંભલ ફ વાયા:-અમલસાડ, જિ. નવસારી. તા.ગણદેવી . |
| ૧૭. | શ્રી વિનોદભાઈ રવજીભાઈ સોલંકી કર્મચારી નં.૩૬૨૯૭ | મ. શિક્ષક | કલ્પેથા- પ્રાથમિકશાળાની બાજુમાં, તુલશી ફળિયુ, તા.ચોર્યાસી જિ. સુરત. |
| ૧૮. | ઠાકર મિનેષકુમાર રમેશચંદ્ર કર્મચારી નંબર- ૩૬૨૯૮ | મ. શિક્ષક | ૧૩, પુનિતધામ સોસાયટી, સેટેલાઈટ રોડ, મોટા વરાછા, સુરત. |
| ૧૯. | પટેલ ઉષાબેન ભીખુભાઈ કર્મચારી નં.૩૬૨૯૯ | મ. શિક્ષક | બી-૨-૧૩૫ એમ.એસ.ટેનામેન્ટ, શિવકૃપા રો હાઉસની બાજુમાં એલ.પી.સવાણી રોડ, અડાજણ, સુરત. ૬૮૪ |
| ૨૦. | પટેલ જાગૃતિબેન ઈશ્વરભાઈ કર્મચારી નંબર- ૩૬૩૦૦ | મ. શિક્ષક | ૪૦૧, અભિષેક એપાર્ટમેન્ટ, વરાછા હેલ્થ સેન્ટરની બાજુમાં, ઉમિયાધામ રોડ, વરાછા, સુરત. |
| ૨૧. | શ્રી અલ્કાબેન હરિભાઈ ટંડેલકર્મચારી નં.૩૬૩૦૧ | મ. શિક્ષક | ૨૫, શીતલપાર્ક સોસાયટી, વિજલપોર રોડ, પ્રજાપતિ વાડી પાસે, નવસારી |
| ૨૨. | શ્રી રાજેશકુમાર આર.ગામીત કર્મચારી નં.૩૬૩૦૨ | મ.શિક્ષક | ૬૬, ગુરૂકૃપા રો હાઉસ-કોળીવાડ, પંચવટી એપાર્ટમેન્ટ પાછળ, અડાજણગામ, સુરત. |
| ૨૩. | શ્રી મુસ્તુફામીયા અબ્બાસમીયા મલેક કર્મચારી નં.૩૬૩૦૩ | મ. શિક્ષક | ૧૦૧, આશિયાના પાર્ક, ડાયમંડ નગર, આંજણા, સુરત. |
| ૨૪. | દેસાઈ રેખાબેન મોતીસિંહ કર્મચારી નંબર- ૩૬૩૦૪ | મ. શિક્ષક | મુ.પો.વાંકલ, દેસાઈફળિયું, જી.વલસાડ, ૩૯૬૦૦૧, |

| | | | |
|------|--|-----------------------------|--|
| ૨૫. | પરમાર પુષ્પાબેન થોમસભાઈ કર્મચારી નં.૩૬૩૦૫ | મ. શિક્ષક | ૧૦૬,સહજધામ રો હાઉસ, હનીપાર્ક રોડ, અડાજણ, સુરત. |
| ૨૬. | પટેલ મુકેશભાઈ ભીખુભાઈ કર્મચારી નંબર-૩૬૩૦૬ | મ. શિક્ષક | મુ.પો.ઉટડી (કેવડીયા) તા.જી-વલસાડ, વાયા - ડુંગરી |
| ૨૭. | શ્રી સુમનભાઈ છગનભાઈ પટેલ કર્મચારી નં.૩૬૩૦૭ | મ. શિક્ષક | મુ.પો. ઘેકટી (નિશાળ ફળિયા) તા. ચીખલી, જિ -નવસારી, વાયા. બીલીમોરા. |
| ૨૮. | શ્રી ભૂપતભાઈ નારણભાઈ ગોધાણી કર્મચારી નં.૩૬૩૦૮ | મ. શિક્ષક | ૧૨૫, શિવ શક્તિ સોસાયટી, રણુજાધામ સોસા સામે, બોમ્બે માર્કેટ, પુણાગામ રોડ. સુરત |
| ૨૯. | બીરારી કમલેશભાઈ માધુભાઈ કર્મચારી નં.૩૬૩૦૯ | મ.શિક્ષક | ૫૫/હરિદર્શન સોસા.નવો કોસાડ રોડ,અમરોલી |
| ૩૦. | શ્રીમતી વ્યાસ જયોત્સના શ્રીકૃષ્ણ કર્મચારી.નં. ૩૬૩૧૮ | મ. શિક્ષક | એ/૨-૨૦૫, શાંતિસદન એપાર્ટમેન્ટ, ટેકરાવાળા સ્કુલની સામે , રાંદેર રોડ , રાંદેર, સુરત. |
| ૩૧. | શ્રીમતી કદમ શર્મિષ્ઠા કૃષ્ણા કર્મચારી.નં. ૩૬૩૧૯ | મ. શિક્ષક | પ્લોટ નં. ૩૪૦, અંબિકાનગર-૨, ખરવાસા રોડ, ડિંડોલી , સુરત. |
| ૩૨.. | શ્રી પાટીલ અવિનાશ વસંતરાવ કર્મચારી નં.૩૬૪૦૦ | મ.શિક્ષક અને ઈ.ચા.આચાર્ય | એ-૨૦૪,રામાયણપાર્ક,ડીડોલી નવાગામ,સુરત. |
| ૩૩. | ખત્રી પ્રારંભી શરદભાઈ કર્મચારી નંબર- ૩૬૪૦૧ | મ. શિક્ષક | એ-૨૩, સમર્પણ સોસાયટી, મુક્તાનંદની પાસે,ન્યુ રાંદેર રોડ, સુરત-૩૯૫૦૦૯, |
| ૩૪. | સોલંકી વિપુલભાઈ બાબુભાઈ કર્મચારી નં.૩૬૪૦૩ | મ. શિક્ષક | સ્વામીનારાયણ સોસા.,મરોલી બજાર,તા.જલાલપોર, |
| ૩૫. | અવૈયા સુરેશકુમાર જીણાભાઈ કર્મચારી નં.૪૦૨૦૩ | મ. શિક્ષક | સી-૧૦૨ ધનમોરાકોમ્પલેક્ષ, કતારગામ, સુરત-૪. |
| ૩૬. | પટેલ ધર્મિષ્ઠાબેન નારણભાઈ કર્મચારી નં.૪૦૨૦૪ | મ. શિક્ષક | ૧૦૨, બિલ્ડીંગ નં.-૫ બી,અક્ષરધામ એપાર્ટમેન્ટ,છાપરાભાઠા રોડ,અમરોલી |
| ૩૭. | જોષી પૂજાબેન વિરલકુમાર કર્મચારી નં.૪૦૨૦૫ | મ. શિક્ષક | બી/૦૬- ત્રિકમનગર -૧, પંચવટીવાડી પાસે, લંબે હનુમાન રોડ, સુરત. |
| ૩૮. | શ્રી બાવિસ્કર મહેન્દ્ર સોમનાથ કર્મચારી.નં. ૪૦૨૦૬ | મ. શિક્ષક | પ્લોટ નં. ૭૮૭, રામી પાર્ક, ડિંડોલી , સુરત. |
| ૩૯. | શ્રી અમૃતકર કિરણ વસંત કર્મચારી નં.૪૦૨૦૭ | મ. શિક્ષક | ૯ , દિપકનગર, સુશિલ મેડીકલ, ડિંડોલી રોડ , નવાગામ , સુરત. |
| ૪૦. | ચૌધરી કવિતાબેન વેસ્તાભાઈ કર્મચારી નં.૪૦૨૦૮ | મ. શિક્ષક | બી- ૪૦૪ સુલભ ફ્લેટસ,માધવબાગ- ૨ ઉગત,ભેસાણ રોડ, સુરત . |
| ૪૧.. | શ્રી પ્રતિભા આર ચૌધરી કર્મચારી નં.૪૦૨૦૯ | મ.શિક્ષક | ૪૯,વિનોબાનગરસોસાયટી,ઉધનાયાડ,સુરત. |
| ૪૨. | શ્રીમતી પરદેશી પરીણીતા તુકારામ કર્મચારી.નં. ૪૦૨૧૧ | મ. શિક્ષક | પ્લોટ નં. ૧૨૭ , ઉમિયાનગર-૨, ડિંડોલી રોડ, નવાગામ , સુરત. |
| ૪૩. | શ્રી સાળી અનિતા ગોવિન્દ કર્મચારી.નં. ૪૦૨૧૨ | મ. શિક્ષક | ૫ , સિતારામ નગર, ડિંડોલી રોડ, નવાગામ , સુરત. |
| ૪૪. | શ્રી પાટીલ શરદ મુરલીધર કર્મચારી.નં. ૪૦૨૧૩ | મ. શિક્ષક | ૧૫૭, રામનગર-૧,નિલગીરી-ગોડાદરા રોડ ડિંડોલી , સુરત. |
| ૪૫. | શ્રી રચનાબેન કિશોરભાઈ પટેલ કર્મચારી નં.૪૦૨૧૪ | મ. શિક્ષક | ૧૧,સ્વપ્ન સૃષ્ટિ રો રાઉસ,ડીંડોલી ખરવાસા રોડ,સુરત. |
| ૪૬. | ઉમરેટીયા કવિતાબેન રવજીભાઈ કર્મચારી નં.૪૦૨૧૫ | મ. શિક્ષક | ૪,શાંતિવન સોસા.વિભાગ-૧નિર્મળનગર પાસે, સરથાણા,જકાતનાકા-વરાછા,સુરત |
| ૪૭. | પટેલ બીનાબેન હરીશભાઈ કર્મચારી નં.૪૦૨૧૬ | મ. શિક્ષક | ૧૦૩,ઉમાકોમ્પલેક્ષ,રત્નપુરીસો.સા.મુ.પો. કામરેજ ચારરસ્તા તા. કામરેજ જી.સુરત. |
| ૪૮. | શ્રીમતી મયુરી ધર્મશભાઈ પટેલ કર્મચારી નં.૪૦૨૧૭ | મ.શિક્ષક | નવા ફળિયા,મુ.પો.કાઠિયાવાડી ,તા.જિ. નવસારી |
| ૪૯. | શ્રી રચનાબેન ગોપાલ વ્યાસ કર્મચારી નં.૪૦૨૧૮ | મ.શિક્ષક | ૬,શિવશક્તિ રો હાઉસ,સરસ્વતી સ્કુલની પાસે,ન્યુ હની પાર્ક રોડ,અડાજણ,સુરત. |
| ૫૦. | શ્રી પાટીલ રવિન્દ્ર ભિમરાવ કર્મચારી.નં. ૪૦૨૧૯ | મ. શિક્ષક | ૭૬, આર.ડી. નગર, ડિંડોલી રોડ, નવાગામ , સુરત. |
| ૫૧. | શ્રીમતી પિંપળે કલ્પના સુધાકર કર્મચારી.નં. ૪૦૨૨૦ | મ. શિક્ષક | પ્લોટ નં.-૩ , મહાપ્રભુનગર, ગોડાદરા, તાલુકા- ચોર્યાસી, સુરત. |

| | | | |
|-----|--|-----------------------------|---|
| ૫૨. | શ્રી નમ્રતા પી પાટીલ કર્મચારી નં. ૪૦૨૨૧ | મ.શિક્ષક | ૨૫, મીલ કામદાર સોસાયટી, બીલીમોરા, તા. ગણદેવી, જી. નવસારી - પીન-૩૯૬૩૮૦ |
| ૫૩. | શ્રી હિતેશકુમાર કે રાણા કર્મચારી નં. ૪૦૨૨૨ | મ.શિક્ષક | મોટાબજાર, કાજીવાડ, વલસાડ. ૩૯૬૦૦૧. |
| ૫૪. | શ્રી કૌશિકા આર ગામીત કર્મચારી નં. ૪૦૨૨૩ | મ.શિક્ષક | બી-૩૦૭, શિવાની પાર્ક, કો.ઓ.હા.સો. પાલન પુર પાટીયા, સુરત. |
| ૫૫. | ટેલર દિપ્તીબેન પ્રવિણચંદ્ર કર્મચારી.નં. ૪૦૨૨૪ | મ.શિક્ષક | ૩૬, વાડીયાનગર, ગુજરાતગેસ સર્કલ પાસે, અડાજણ, સુરત. |
| ૫૬. | ઉમરીયા નમ્રતાબેન કિશોરભાઈ કર્મચારી નં. ૪૦૨૨૫ | મ. શિક્ષક | ૬૯, ગીતાનગર, ફૂલપાડા, સુરત સુરત - ૩૯૫૦૦૮ . |
| ૫૭. | અપેક્ષાબેન એચ. પંડયા કર્મચારી નં. ૪૦૨૨૬ | મ.શિક્ષક | ૨૯/૪૬૪ શાસ્ત્રીનગર, ખટોદરા કોલોની, ઉધના, સુરત- |
| ૫૮. | શ્રી પ્રતિમાકુમારી મંજીભાઈ ચૌધરી કર્મચારી નં. ૪૦૨૨૭ | મ.શિક્ષક | એ/૭ બી.કે. પાર્ક-૨ સોસાયટી, શાસ્ત્રી રોડ, બારડોલી. |
| ૫૯. | શ્રી બાલકૃષ્ણ બી ભીલવાળા કર્મચારી નં. ૪૦૨૨૮ | મ.શિક્ષક અને ઈ.ચા.આચાર્ય | જી-૧૨, શ્રીજીએપાર્ટ, માસ્તીધામ, હીરાબાગ, સુરત. |
| ૬૦. | શ્રી હિતેશભાઈ પ્રવિણભાઈ ટંડેલ કર્મચારી નં. ૪૦૨૨૯ | મ.શિક્ષક | ૧૫૩, ઓમ શ્રી સાંઈ જલારામ સોસાયટી. પટેલનગરની બાજુમાં, ઉધના, સુરત. |
| ૬૧. | પટેલ વૈશાલીબેન કરશનભાઈ કર્મચારી.નં. ૪૦૨૩૦ | મ.શિક્ષક | એ/૧૦૩, ક્રિષ્ણાપાર્ક, સુદામાચોક, મોટાવરાછા, સુરત. |

સુમન હાઈસ્કૂલો ખાતે ફરજ બજાવતાં શિક્ષક સહાયકની વિગત.:-

| અ.નં. | અધિકારી/ કર્મચારીનું નામ | હોદ્દો | હાલનું રહેઠાણ (સંપૂર્ણ પોસ્ટલ એડ્રેસ) |
|-------|--|--------------------------------|--|
| ૧. | ચૌધરી રણજીતભાઈ આર. કર્મચારી નં. ૮૦૨૩૧ | શિ.સહાયક | ૨૪૨, મહાદેવ નગર-૦૩, ડિંડોલી રોડ, ઉધના, સુરત. |
| ૨. | શ્રી મેહુલ જે ચાવડા કર્મચારી નં. ૮૦૨૩૨ | શિ.સહાયક | ટાંકી ફળીયુ, મા.કઠોર તા, કામરેજ, જિ.સુરત. |
| ૩. | સેજલબેન બી.ત્રિવેદી કર્મચારી નં. ૮૦૨૩૩ | શિ.સહાયક | ઘરનં, ૪/૧ હરીનગર સોસાયટી સરદાર હોસ્પિટલ પાછળ, બારડોલી જી, સુરત પીન-૩૯૪૬૦૧. |
| ૪. | શ્રી બાબુલાલ દાનાભાઈ ટાંચક કર્મચારી નં. ૮૦૨૩૪ | શિ.સહાયક | ૧૭૪, ડાહ્યાભાઈ, પાર્કસોસાયટી, એલ.એચ. રોડ, વરાછા, સુરત. |
| ૫. | મેકવાન મનિષા અલ્પેશ કર્મચારી.નં. ૮૦૨૩૫ | શિ.સહાયક | સી/એસ, નરસિંહભાઈ પટેલ, સ્પનપાઈપ કંપાઉન્ડ, આદર્શ પછાતવર્ગ સોસાયટી, નવી ઈ.પી.એફ.ઓફીસ પાછળ અઠવાલાઈન્સ, સુરત. |
| ૬. | અરવિંદભાઈ બી.લાડ કર્મચારી નં. ૮૦૨૩૬ | શિ.સહાયક | ૧૨૦, પ્રકાશનગર સોસાયટી, ગોડાદરા, સુરત. પીન. ૩૯૨૪૧૧, |
| ૭. | સાકરીયા ભાવનાબેન ભીખાલાલ કર્મચારી.નં. ૮૦૨૩૭ | શિ.સહાયક | બી/૧૧૨, રૂક્મણીનગર, પુણાગામ, સુરત. |
| ૮. | શ્રી પ્રજાપતિ કમલેશકુમાર કે. કર્મચારી નં. ૮૦૨૩૮ | શિ.સહાયક અને ઈ.ચા.આચાર્ય | ૮૭, બાલાજી બંગ્લોઝ, ઓમનગરની અંદર, ખરવાસા રોડ, ડિંડોલી, સુરત. |
| ૯. | બિરાદર શિવકુમાર એસ. કર્મચારી નં. ૮૦૨૩૯ | શિ.સહાયક | સી-૭/૨૦૨ સિદ્ધાર્થ કોમ્પલેક્ષ, સીટી લાઈટ રોડ, સુરત. |
| ૧૦. | શ્રીમતી બોરસે સિમા આત્મારામ કર્મચારી.નં. ૮૦૨૪૧ | શિ. સહાયક | પ્લોટ નં. ૩૩૨, રામી પાર્ક, ડિંડોલી, સુરત. |
| ૧૧. | મોરે ચેતના દર્શન કર્મચારી નં. ૮૦૨૪૨ | શિ.સહાયક | એ/૧૧૪, દયાળજી પાર્ક એપા. અયોધ્યા નગરી સામે, વીર ભગતસીંગ માર્ગ, ન્યુ રાંદેર રોડ, સુરત. પી.કો.નં- ૩૯૫૦૦૯ |
| ૧૨. | સોનવણે પલ્લવી એકનાથ કર્મચારી નં. ૮૦૨૪૩ | શિ.સહાયક | ૧૬૬, ચીકુવાડી, જી.એસ.બી. રોડ, પાંડેસરા, સુરત. પી.કો.નં- ૩૯૪૨૧૦ |
| ૧૩. | પાટીલ કવિતા સુધીર કર્મચારી નં. ૮૦૨૪૪ | શિ.સહાયક | શુભ રેસીડન્સી એ-૩/૮૦૨, પાંડેસરા, સુરત. પી.કો.નં- ૩૯૪૨૧૦ |
| ૧૪. | શ્રી. ચૌધરી મહેન્દ્ર શ્રાવણ | શિ. સહાયક | પ્લોટ નં. - ૨૫૧, સુભાષ નગર, લિંબાયત, |

| | | | |
|------|---|-----------|---|
| | કર્મચારી.નં. ૮૦૨૪૫ | | સુરત. |
| ૧૫. | વેકરીયા વિપુલ મણિભાઈ કર્મચારી.નં. ૮૦૨૪૬ | શિ.સહાયક | ૮૭,વર્ષા સોસાયટી,વિભાગ-૧,એલ.એચ.રોડ સુરત. |
| ૧૬. | શેખ જાવેદમીયાં એસ. કર્મચારી નં.૮૦૨૪૭ | શિ.સહાયક | ૨૪૨, મહાદેવ નગર-૦૩, ડિંડોલી રોડ, ઉધના, સુરત. |
| ૧૭. | શ્રી ગોપાલ બાબુલાલ પટેલ કર્મચારી નં.૮૦૨૪૮ | શિ.સહાયક | ૧૦૨,તૃપ્તી સોસાયટી,વેડ રોડ,સુરત. |
| ૧૮. | ગામીત કૃપાંગ ગમનલાલ કર્મચારી નંબર- ૮૦૨૪૯ | શિ. સહાયક | બી-૩૦૭,શિવાની પાર્ક, ભૂમિ કોમ્પ્લેક્ષની સામે,ન્યુ રાંદેર રોડ,સુરત. |
| ૧૯. | ડોડિયા મુકેશભાઈ બી. કર્મચારી નં.૮૦૨૫૦ | શિ.સહાયક | ૭૦૩,અંબિકાનગર,ગુ.હા.બોર્ડ,સાયણરોડ, અમરોલી.સુરત |
| ૨૦. | પટેલ જયશ્રીબેન ભીખુભાઈ કર્મચારી.નં. ૮૦૨૫૧ | શિ.સહાયક | મુ.પો. ખડસુપા(બોડીંગ)તા.જી.નવસારી |
| ૨૧. | પટેલ મનિષાબેન દિનેશભાઈ કર્મચારી નં.૮૦૨૫૨ | શિ.સહાયક | ભ-૨૨૦, રેણુકા ભવન. બોમ્બે માર્કેટની બાજુમાં,પૂણાગામ રોડ, વરાછા. |
| ૨૨. | ચૌધરી મીનાબહેન ગોવિંદભાઈ કર્મચારી.નં. ૮૦૨૫૪ | શિ.સહાયક | ૩૦૭,સંતકૃપા એપાર્ટ,કાપોદ્વા,સુરત. |
| ૨૩. | સોજીત્રા રચનાબેન બાબુલાલ કર્મચારી નં.૮૦૨૫૫ | શિ.સહાયક | ૧૩૯,શિવનગરસોસા.,વિ-૨,પાંચમીશેરી લલિતા ચોકડી પાછળ,આંબાતલાવડી રોડ, કતારગામ, સુરત. |
| ૨૪.. | શ્રી બ્રહ્મભટ્ટ બિનીતાબેન દેવેનભાઈ કર્મચારી.નં. ૮૦૨૫૬ | શિ. સહાયક | ૭૩, મંથન રો હાઉસ , સરસ્વતી સ્કુલની બાજુમાં, હનીપાર્ક રોડ , સુરત. |

સુમન હાઈસ્કૂલો ખાતે ફરજ બજાવતાં પટાવાળાની વિગત.:-

| અ.નં. | અધિકારી/ કર્મચારીનું નામ | હોદ્દો | હાલનું રહેઠાણ (સંપૂર્ણ પોસ્ટલ એડ્રેસ) |
|-------|--|---------|---|
| ૧. | શ્રી બલદેવભાઈ એચ.ભંડારી કર્મચારી નં. ૧૦૫૮૦ | પટાવાળા | ૨૧/સરગમપાર્ક સોસાયટી,છત્રપતિ શિવાજી રોડ,ગંગેશ્વર મંદિરની બાજુમાં ન્યુ અડાજણ રોડ,સુરત. |
| ૨. | શ્રી પ્રવિણભાઈ વી પટેલ કર્મચારી નં. ૧૦૯૯૨ | પટાવાળા | મુ.પો.કંડોલપાડા,વાસંદા, જી.નવસારી |
| ૩. | શ્રી વિનેશ કે પટેલ કર્મચારી નં. ૧૧૦૨૫ | પટાવાળા | ૩૬, પશુપતિનાથ મહાદેવનગર સોસાયટી, નાના વરાછા, સુરત. |
| ૪. | શ્રી માડુતી પી મોહિતે કર્મચારી ૧૧૦૬૯ | પટાવાળા | ૨૯૫, હરીધામ સોસાયટી, અમરોલી પુલની બાજુમાં, ઉધના, સુરત. |
| ૫. | શ્રી અશોકકુમાર આર વસાણી કર્મચારી નં. ૧૧૫૧૦ | પટાવાળા | ભકિતનગર, ઉદ્યોગનગરની સામે, નવસારી. |
| ૬. | શ્રી સુરેશ કોડીરામ કનોજે કર્મચારી નં. ૧૧૭૧૮ | પટાવાળા | બી/૫૧, ગજરાબા સોસાયટી, ડભોલી બસ સ્ટેશન સામે, ડભોલી, સુરત. |
| ૭. | શ્રી અબ્દુલ રઝાક આઈ બાગવાલા કર્મચારી નં. ૧૧૯૭૧ | પટાવાળા | ૧૧/૧૫૫૪,ખલીફા મહોલ્લો,નાનપુરા,સુરત. |
| ૮. | શ્રી હિતેશકુમાર બી. બુકેલીયા, કર્મચારી.નં.૩૯૮૭૨ | પટાવાળા | ૧૮૮, નંદનવન સોસાયટી, બાપા સીતારામ ચોક પાસે,કતારગામ, સુરત. |
| ૯. | શ્રી જાદવ રવિન્દ્રભાઈ એમ કર્મચારી નં. ૧૩૮૨૯ | પટાવાળા | ૧૨૧,મોદીસ્ટેટ-૧,નવાગામ,ડીડોલી રોડ, સુરત |
| ૧૦. | શ્રી મયુરકુમાર એચ પંડ્યા કર્મચારી નં. ૮૦૯૨૪ | પટાવાળા | ૫૦,રવિદર્શનસોસાયટી,ભટારચાર રસ્તા, સુરત. |
| ૧૧. | દીમ્મર દિપકભાઈ ડાહ્યાભાઈ કર્મચારી નં. ૮૧૦૬૫ | પટાવાળા | દીમ્મરસોસાયટી,પોંસરારોડ,મરોલીબજાર, મરોલી. |
| ૧૨. | શ્રી આકાશકુમાર એન પટેલ કર્મચારી નં. ૮૨૩૪૬ | પટાવાળા | મુ.ભેંસાણ,તા.ચોર્યાસી,જી.સુરત. |
| ૧૩. | ગાવિત મમતા જયવંત કર્મચારી નં. ૮૦૩૫૭ | પટાવાળા | આકાશ રો હાઉસ,સામે,ગુ.હા.બોર્ડ,રામજી મંદિરપાછળ,પાંડેસરા,સુરત |
| ૧૪. | સરવૈયા દિપકભાઈ ગોવિંદભાઈ કર્મચારી નં. ૮૦૩૯૮ | પટાવાળા | ૬૧,ભગવાન નગર સોસાયટી,સીંગણપોર, ચારરસ્તા,સુરત. |

મુદ્દા નં. ૧૦ :- તેના વિનયમોમાં પૂરી પડાયેલી વળતરની પધ્ધતિ સહિત તેના

દરેક અધિકારીઓ અને કર્મચારીઓ ધ્વારા પ્રાપ્ત કરાયેલો માસિક પગાર :-

સુમન મા.શાળા સેલ કચેરીમાં ફરજ બજાવતાં કર્મચારીઓની વિગત:-

The monthly remuneration received by each of its Officers and Employees, including the system of compensation as provided in its regulations:-

| અ.નં. | અધિકારી/ કર્મચારીનું નામ | બેઝીક પગાર | કુલ પગાર |
|-------|---|------------|----------|
| ૧ | શ્રીમતી આઈ.એન.ચૌધરી કર્મચારી નં.૪૧૧૬ | ૧૭૩૭૦/- | ૪૦૧૬૦/- |
| ૨ | શ્રી એ.બી.પરમાર કર્મચારી નં.૧૦૦૮૩ | ૧૬૦૮૦/- | ૩૭૮૭૯/- |
| ૩ | કુ.વનિતા સી.રાણા કર્મચારી નં.૧૧૯૧૧ | ૧૩૩૮૦/- | ૩૨૯૨૦/- |
| ૪. | શ્રી બી.આઈ.પટેલ કર્મચારી નં.૨૨૦૨૭ | ૧૪૩૧૦/- | ૩૪૪૧૦/- |
| ૫. | શ્રીમહેશભાઈ એચ કહાર કર્મચારી નં.૨૨૦૨૧ | ૧૪૩૧૦/- | ૩૪૪૮૫/- |
| ૬. | શ્રી આઈ.એમ.પટેલ કર્મચારી નં.૧૨૧૧૩ | ૮૨૦૦/- | ૧૯૭૧૭/- |
| ૭. | શ્રી ભાગ્યવાન એ મોરે કર્મચારી નં.૧૪૪૦૧ | ૭૮૮૦/- | ૧૯૧૭૦/- |

સુમન હાઈસ્કૂલો ખાતે ફરજ બજાવતાં કર્મચારીઓની વિગત:-

| અ.નં. | અધિકારી/ કર્મચારીનું નામ | બેઝીક પગાર | કુલ પગાર |
|-------|---|------------|----------|
| ૧. | શ્રી કમલેશકુમાર જે સિંઘ કર્મચારી નં.૧૨૩૨૬ | ૧૪૩૧૦/- | ૩૪૫૧૦/- |
| ૨. | શ્રી હળપતિ ભાણાભાઈ એસ. કર્મચારી નં.૧૪૧૯૨ | ૭૮૮૦/- | ૧૯૪૦૫/- |
| ૩. | શ્રી ગાંભવા અરવિંદ ભીખાભાઈ કર્મચારી નં.૧૮૬૧૭ | ૭૫૬૦/- | ૧૮૫૯૩/- |
| ૪. | શ્રી મોદી રાજેશકુમાર એમ. કર્મચારી નં.૧૨૪૬૦ | ૧૪૩૧૦/- | ૩૪૬૧૦/- |
| ૫. | શ્રી સાવંત પ્રભાકર મહાદેવ કર્મચારી નં.૧૩૯૦૫ | ૭૮૮૦/- | ૧૯૩૪૦/- |
| ૬. | શ્રી પટેલ વિજય મકનભાઈ કર્મચારી નં.૧૨૫૭૪ | ૧૪૩૧૦/- | ૩૪૪૧૦/- |
| ૭. | શ્રી પટેલ મગનભાઈ પરાગભાઈ કર્મચારી નં.૧૦૮૨૭ | ૧૨૭૭૦/- | ૩૧૫૩૫/- |
| ૮. | શ્રી જયેશ સી.સોલંકી કર્મચારી નં.૩૯૪૬૯ | ૫૮૩૦/- | ૧૪૨૨૪/- |
| ૯. | શ્રી ગણપતભાઈ સી પટેલ કર્મચારી નં.૨૨૦૭૮ | ૧૪૩૧૦/- | ૩૪૭૧૦/- |
| ૧૦. | શ્રી હળપતિ હસમુખભાઈ બી. કર્મચારી નં.૧૭૪૦૯ | ૭૫૬૦/- | ૧૮૬૯૩/- |
| ૧૧. | શ્રી અનિલકુમાર એલ.સુરતી કર્મચારી નં.૩૪૯૯૬ | ૮૦૨૦/- | ૧૯૪૪૨/- |

સુમન હાઈસ્કૂલો ખાતે ફરજ બજાવતાં મદદનીશ શિક્ષક અને ઈ.યા.આચાર્યોની

વિગત.:-

| અ.નં | અધિકારી/ કર્મચારીનું નામ | બેઝીક પગાર | કુલ પગાર |
|------|--|------------|----------|
| ૧. | શ્રીમતી દર્શના હેમંતકુમાર પરમાર કર્મચારી નં.૩૬૧૭૬ | ૧૧૮૦૦/- | ૩૦૨૭૬/- |
| ૨. | શ્રી ગોવિંદભાઈ રાજાભાઈ કિડેયા કર્મચારી નં.૩૬૧૭૭ | ૧૧૮૦૦/- | ૩૦૭૭૬/- |
| ૩. | શ્રી ધર્મશભાઈ મનુભાઈ પટેલ કર્મચારી નં.૩૬૧૭૮ | ૯૩૦૦/- | ૨૬૦૦૧/- |
| ૪. | પરમાર સંજયકુમાર કરસનભાઈ કર્મચારી નંબર- ૩૬૧૭૯ | ૧૧૮૦૦/- | ૨૯૭૭૬/- |
| ૫. | શ્રીમતી ઈશીતા તરૂણકુમાર પંડયા કર્મચારી નં.૩૬૧૮૦ | ૧૧૯૫૦/- | ૩૦૬૩૩/- |
| ૬. | સુરતી શૈલેશકુમાર વાલજીભાઈ કર્મચારી નંબર-૩૬૧૮૧ | ૧૧૮૦૦/- | ૨૯૭૭૬/- |
| ૭. | ભાવસાર સોનલબેન ઈશ્વરલાલ કર્મચારી નંબર-૩૬૧૮૨ | ૧૧૯૫૦/- | ૩૦૧૩૩/- |
| ૮. | શ્રીમતી પ્રિતીબેન દેવાંગકુમાર પારેખ કર્મચારી નં.૩૬૧૮૩ | ૧૧૮૦૦/- | ૩૦૨૭૬/- |
| ૯. | શ્રીમતી ભાવિશાબેન અમરભાઈ ગેનીવાલા કર્મચારી નં.૩૬૨૧૦ | ૧૧૪૭૦/- | ૨૯૨૧૨/- |
| ૧૦. | મિસ્ત્રી નિલેશકુમાર ચંપકલાલ કર્મચારી નંબર- ૩૬૨૧૨ | ૧૧૪૭૦/- | ૨૯૨૧૨/- |
| ૧૧. | ટંડેલ જશવંતભાઈ ગોવિંદભાઈ કર્મચારી નંબર- ૩૬૨૧૩ | ૧૧૪૭૦/- | ૨૯૨૧૨/- |
| ૧૨. | પટેલ સુરેશભાઈ દુર્લભભાઈ કર્મચારી નંબર-૩૬૨૧૪ | ૧૧૪૭૦/- | ૨૯૨૧૨/- |
| ૧૩. | શ્રી નારણભાઈ દુલાભાઈ ચૌધરી કર્મચારી નં.૩૬૨૧૫ | ૧૧૪૭૦/- | ૨૯૨૧૨/- |
| ૧૪. | ચૌધરી શર્મિલાબેન જંબુભાઈ કર્મચારી નં.૩૬૨૧૬ | ૧૧૪૭૦/- | ૨૯૨૧૨/- |
| ૧૫. | વસાવા કલ્પેશકુમાર મોહનભાઈ કર્મચારી નંબર-૩૬૨૧૭ | ૧૧૪૭૦/- | ૨૯૨૧૨/- |
| ૧૬. | શ્રી અરવિંદભાઈ બાલુભાઈ પટેલ કર્મચારી નં.૩૬૨૧૮ | ૧૧૪૭૦/- | ૨૯૨૧૨/- |
| ૧૭. | શ્રી વિનોદભાઈ રવજીભાઈ સોલંકી કર્મચારી નં.૩૬૨૯૭ | ૧૧૦૧૦/- | ૨૮૪૨૫/- |
| ૧૮. | ઠાકર મિનેષકુમાર રમેશચંદ્ર કર્મચારી નંબર- ૩૬૨૯૮ | ૧૧૦૧૦/- | ૨૮૪૨૫/- |
| ૧૯. | પટેલ ઉષાબેન ભીખુભાઈ કર્મચારી નં.૩૬૨૯૯ | ૧૦૫૬૦/- | ૨૭૬૫૬/- |
| ૨૦. | પટેલ જાગૃતિબેન ઈશ્વરભાઈ કર્મચારી નંબર- ૩૬૩૦૦ | ૧૧૦૧૦/- | ૨૮૪૨૫/- |
| ૨૧. | શ્રી અલ્કાબેન હરિભાઈ ટંડેલ કર્મચારી નં.૩૬૩૦૧ | ૧૧૦૧૦/- | ૨૮૪૨૫/- |
| ૨૨. | શ્રી રાજેશકુમાર આર.ગામીત કર્મચારી નં.૩૬૩૦૨ | ૧૧૦૧૦/- | ૨૮૪૨૫/- |
| ૨૩. | શ્રી મુસ્તુફામીયા અબ્બાસમીયા મલેક કર્મચારી નં.૩૬૩૦૩ | ૧૧૦૧૦/- | ૨૮૪૨૫/- |
| ૨૪. | દેસાઈ રેખાબેન મોતીસિંહ કર્મચારી નંબર- ૩૬૩૦૪ | ૧૧૦૧૦/- | ૨૮૪૨૫/- |
| ૨૫. | પરમાર પુષ્પાબેન થોમસભાઈ કર્મચારી નં.૩૬૩૦૫ | ૧૧૦૧૦/- | ૨૮૪૨૫/- |
| ૨૬. | પટેલ મુકેશભાઈ ભીખુભાઈ | ૧૧૦૧૦/- | ૨૮૪૨૫/- |

| | | | |
|-----|---|---------|---------|
| | કર્મચારી નંબર-૩૬૩૦૬ | | |
| ૨૭. | શ્રી સુમનભાઈ છગનભાઈ પટેલ કર્મચારી નં.૩૬૩૦૭ | ૧૧૦૧૦/- | ૨૮૪૨૫/- |
| ૨૮. | શ્રી ભૂપતભાઈ નારણભાઈ ગોઘાણી કર્મચારી નં.૩૬૩૦૮ | ૧૧૦૧૦/- | ૨૮૪૨૫/- |
| ૨૯. | બીરારી કમલેશભાઈ માધુભાઈ કર્મચારી નં.૩૬૩૦૯ | ૧૦૫૬૦/- | ૨૭૬૫૬/- |
| ૩૦. | શ્રીમતી વ્યાસ જ્યોત્સના શ્રીકૃષ્ણ કર્મચારી.નં. ૩૬૩૧૦ | ૧૦૫૬૦/- | ૨૫૨૪૦/- |
| ૩૧. | શ્રીમતી કદમ શર્મિષ્ઠા કૃષ્ણા કર્મચારી.નં. ૩૬૩૧૧ | ૧૦૫૬૦/- | ૨૭૬૫૬/- |
| ૩૨. | શ્રી પાટીલ અવિનાશ વસંતરાવ કર્મચારી નં.૩૬૪૦૦ | ૧૦૫૬૦/- | ૨૮૧૫૬/- |
| ૩૩. | ખત્રી પ્રારંભી શરદભાઈ કર્મચારી નંબર- ૩૬૪૦૧ | ૧૦૫૬૦/- | ૨૭૬૫૬/- |
| ૩૪. | સોલંકી વિપુલભાઈ બાબુભાઈ કર્મચારી નં.૩૬૪૦૩ | ૧૦૫૬૦/- | ૨૭૬૫૬/- |
| ૩૫. | અવૈયા સુરેશકુમાર જીણાભાઈ કર્મચારી નં.૪૦૨૦૩ | ૯૩૦૦/- | ૨૫૫૦૧/- |
| ૩૬. | પટેલ ધર્મિષ્ઠાબેન નારણભાઈ કર્મચારી નં.૪૦૨૦૪ | ૯૩૦૦/- | ૨૫૫૦૧/- |
| ૩૭. | જોષી પૂજાબેન વિરલકુમાર કર્મચારી નં.૪૦૨૦૫ | ૯૩૦૦/- | ૨૫૫૦૧/- |
| ૩૮. | શ્રી બાવિસ્કર મહેન્દ્ર સોમનાથ કર્મચારી.નં. ૪૦૨૦૬ | ૯૩૦૦/- | ૨૫૫૦૧/- |
| ૩૯. | શ્રી અમૃતકર કિરણ વસંત કર્મચારી નં.૪૦૨૦૭ | ૯૩૦૦/- | ૨૫૫૦૧/- |
| ૪૦ | ચૌધરી કવિતાબેન વેસ્તાભાઈ કર્મચારી નં.૪૦૨૦૮ | ૯૩૦૦/- | ૨૫૫૦૧/- |
| ૪૧ | શ્રી પ્રતિભા આર ચૌધરી કર્મચારી નં.૪૦૨૦૯ | ૯૩૦૦/- | ૨૬૦૦૧/- |
| ૪૨ | શ્રીમતી પરદેશી પરીણીતા તુકારામ કર્મચારી.નં. ૪૦૨૧૧ | ૯૩૦૦/- | ૨૫૫૦૧/- |
| ૪૩ | શ્રી સાળી અનિતા ગોવિન્દ કર્મચારી.નં. ૪૦૨૧૨ | ૯૩૦૦/- | ૨૫૫૦૧/- |
| ૪૪ | શ્રી પાટીલ શરદ મુરલીધર કર્મચારી.નં. ૪૦૨૧૩ | ૯૩૦૦/- | ૨૫૫૦૧/- |
| ૪૫ | શ્રી રચનાબેન કિશોરભાઈ પટેલ કર્મચારી નં.૪૦૨૧૪ | ૯૩૦૦/- | ૨૫૫૦૧/- |
| ૪૬ | ઉમરેટીયા કવિતાબેન રવજીભાઈ કર્મચારી નં.૪૦૨૧૫ | ૯૩૦૦/- | ૨૫૫૦૧/- |
| ૪૭ | પટેલ બીનાબેન હરીશભાઈ કર્મચારી નં.૪૦૨૧૬ | ૯૩૦૦/- | ૨૫૫૦૧/- |
| ૪૮ | શ્રીમતી મયુરી ધર્મશભાઈ પટેલ કર્મચારી નં.૪૦૨૧૭ | ૯૩૦૦/- | ૨૫૫૦૧/- |
| ૪૯ | શ્રી રચનાબેન ગોપાલ વ્યાસ કર્મચારી નં.૪૦૨૧૮ | ૯૩૦૦/- | ૨૫૫૦૧/- |
| ૫૦ | શ્રી પાટીલ રવિન્દ્ર ભિમરાવ કર્મચારી.નં. ૪૦૨૧૯ | ૯૩૦૦/- | ૨૫૫૦૧/- |
| ૫૧ | શ્રીમતી પિંપળે કલ્પના સુધાકર કર્મચારી.નં. ૪૦૨૨૦ | ૯૩૦૦/- | ૨૫૫૦૧/- |
| ૫૨ | શ્રી નમ્રતા પી પાટીલ કર્મચારી નં.૪૦૨૨૧ | ૯૩૦૦/- | ૨૫૫૦૧/- |
| ૫૩ | શ્રી હિતેશકુમાર કે રાણા કર્મચારી નં.૪૦૨૨૨ | ૯૩૦૦/- | ૨૫૫૦૧/- |
| ૫૪. | શ્રી કૌશિકા આર ગામીત કર્મચારી નં.૪૦૨૨૩ | ૯૩૦૦/- | ૨૫૫૦૧/- |

| | | | |
|-----|--|--------|---------|
| ૫૫ | ટેલર દિપ્તીબેન પ્રવિણચંદ્ર કર્મચારી.નં. ૪૦૨૨૪ | ૯૩૦૦/- | ૨૫૫૦૧/- |
| ૫૬ | ઉમરીયા નમ્રતાબેન કિશોરભાઈ કર્મચારી નં. ૪૦૨૨૫ | ૯૩૦૦/- | ૨૫૫૦૧/- |
| ૫૭ | અપેક્ષાબેન એચ.પંડ્યા કર્મચારી નં. ૪૦૨૨૬ | ૯૩૦૦/- | ૨૫૫૦૧/- |
| ૫૮. | શ્રી પ્રતિમાકુમારી મંજીભાઈ ચૌધરી કર્મચારી નં. ૪૦૨૨૭ | ૯૩૦૦/- | ૨૫૫૦૧/- |
| ૫૯. | શ્રી બાલકૃષ્ણ બી ભીલવાળા કર્મચારી નં. ૪૦૨૨૮ | ૯૩૦૦/- | ૨૬૦૦૧/- |
| ૬૦ | શ્રી હિતેશભાઈ પ્રવિણભાઈ ટંડેલ કર્મચારી નં. ૪૦૨૨૯ | ૯૩૦૦/- | ૨૫૫૦૧/- |
| ૬૧ | પટેલ વૈશાલીબેન કરસનભાઈ કર્મચારી નં. ૪૦૨૩૦ | ૯૩૦૦/- | ૨૫૫૦૧/- |

સુમન હાઈસ્કૂલો ખાતે ફરજ બજાવતાં શિક્ષક સહાયકની વિગત.:-

| અ.નં. | અધિકારી/ કર્મચારીનું નામ | બેઝીક પગાર | કુલ પગાર |
|-------|---|------------|----------|
| ૧. | ચૌધરી રણજીતભાઈ આર. કર્મચારી નં. ૮૦૨૩૧ | ૫૦૦૦/- | ૫૦૦૦/- |
| ૨. | મેહુલકુમાર જે.ચાવડા કર્મચારી નં. ૮૦૨૩૨ | ૫૦૦૦/- | ૫૦૦૦/- |
| ૩. | સેજલબેન બી.ત્રિવેદી કર્મચારી નં. ૮૦૨૩૩ | ૫૦૦૦/- | ૫૦૦૦/- |
| ૪. | બાબુલાલ ડી.ટાંચક કર્મચારી નં. ૮૦૨૩૪ | ૫૦૦૦/- | ૫૦૦૦/- |
| ૫. | મેકવાન મનિષા અલ્પેશ કર્મચારી.નં. ૮૦૨૩૫ | ૫૦૦૦/- | ૫૦૦૦/- |
| ૬. | અરવિંદભાઈ બી.લાડ કર્મચારી નં. ૮૦૨૩૬ | ૫૦૦૦/- | ૫૦૦૦/- |
| ૭. | સાકરીયા ભાવનાબેન ભીખાલાલ કર્મચારી.નં. ૮૦૨૩૭ | ૫૦૦૦/- | ૫૦૦૦/- |
| ૮. | શ્રી કમલેશકુમાર કે પ્રજાપતિ કર્મચારી નં. ૮૦૨૩૮ | ૫૦૦૦/- | ૫૦૦૦/- |
| ૯. | બિરાદર શિવકુમાર એસ. કર્મચારી નં. ૮૦૨૩૯ | ૫૦૦૦/- | ૫૦૦૦/- |
| ૧૦. | શ્રીમતી બોરસે સિમા આત્મારામ કર્મચારી.નં. ૮૦૨૪૧ | ૫૦૦૦/- | ૫૦૦૦/- |
| ૧૧. | મોરે ચેતના દર્શન કર્મચારી નં. ૮૦૨૪૨ | ૫૦૦૦/- | ૫૦૦૦/- |
| ૧૨. | સોનવણે પલ્લવી એકનાથ કર્મચારી નં. ૮૦૨૪૩ | ૫૦૦૦/- | ૫૦૦૦/- |
| ૧૩. | પાટીલ કવિતા સુધીર કર્મચારી નં. ૮૦૨૪૪ | ૫૦૦૦/- | ૫૦૦૦/- |
| ૧૪. | શ્રી મહેન્દ્ર એસ.ચૌધરી કર્મચારી નં. ૮૦૨૪૫ | ૫૦૦૦/- | ૫૦૦૦/- |
| ૧૫. | વેકરીયા વિપુલ મણિભાઈ કર્મચારી.નં. ૮૦૨૪૬ | ૫૦૦૦/- | ૫૦૦૦/- |
| ૧૬. | શેખ જાવેદમીયાં એસ. કર્મચારી નં. ૮૦૨૪૭ | ૫૦૦૦/- | ૫૦૦૦/- |
| ૧૭. | શ્રી ગોપાલ બાબુલાલપટેલ કર્મચારી નં. ૮૦૨૪૮ | ૫૦૦૦/- | ૫૦૦૦/- |
| ૧૮. | શ્રી કૃપાંગકુમાર જી ગામીત કર્મચારી નં. ૮૦૨૪૯ | ૫૦૦૦/- | ૫૦૦૦/- |
| ૧૯. | ડોડિયા મુકેશભાઈ બી કર્મચારી નં. ૮૦૨૫૦ | ૫૦૦૦/- | ૫૦૦૦/- |

| | | | |
|-----|--|--------|--------|
| ૨૦. | પટેલ જયશ્રીબેન ભીખુભાઈ કર્મચારી.નં. ૮૦૨૫૧ | ૫૦૦૦/- | ૫૦૦૦/- |
| ૨૧. | પટેલ મનિષાબેન દિનેશભાઈ કર્મચારી નં.૮૦૨૫૨ | ૫૦૦૦/- | ૫૦૦૦/- |
| ૨૨. | ચૌધરી મીનાબહેન ગોવિંદભાઈ કર્મચારી.નં. ૮૦૨૫૪ | ૫૦૦૦/- | ૫૦૦૦/- |
| ૨૩. | સોજીત્રા રચનાબેન બાબુલાલ કર્મચારી નં.૮૦૨૫૫ | ૫૦૦૦/- | ૫૦૦૦/- |
| ૨૪. | શ્રી બ્રહ્મભટ્ટ બિનીતાબેન દેવેનભાઈ કર્મચારી.નં. ૮૦૨૫૬ | ૫૦૦૦/- | ૫૦૦૦/- |

સુમન હાઈસ્કૂલો ખાતે ફરજ બજાવતાં પટાવાળાની વિગત.:-

| અ.નં. | અધિકારી/ કર્મચારીનું નામ | બેઝીક પગાર | કુલ પગાર |
|-------|---|------------|----------|
| ૧. | શ્રી બલદેવભાઈ એચ.ભંડારી કર્મચારી નં. ૧૦૫૮૦ | ૮૬૯૦/- | ૨૦૫૫૫/- |
| ૨. | શ્રી પ્રવિણભાઈ વી પટેલ કર્મચારી નં. ૧૦૯૯૨ | ૮૫૨૦/- | ૨૦૩૫૧/- |
| ૩. | શ્રી વિનેશ કે પટેલ કર્મચારી નં. ૧૧૦૨૫ | ૭૬૨૦/- | ૧૮૮૯૦/- |
| ૪. | શ્રી મારૂતી પી મોહિતે કર્મચારી ૧૧૦૬૯ | ૮૫૨૦/- | ૨૦૪૬૪/- |
| ૫. | શ્રી અશોકકુમાર આર વસાણી કર્મચારી નં. ૧૧૫૧૦ | ૮૩૭૦/- | ૨૦૦૮૯/- |
| ૬. | શ્રી સુરેશ કોડીરામ કનોજે કર્મચારી નં. ૧૧૭૧૮ | ૮૩૭૦/- | ૨૦૦૯૯/- |
| ૭. | શ્રી અબ્દુલ રઝાક આઈ બાગવાલા કર્મચારી નં. ૧૧૯૭૧ | ૮૩૭૦/- | ૨૦૧૦૮/- |
| ૮. | શ્રી હિતેશકુમાર બી. બુકેલીયા, કર્મચારી.નં. ૩૯૮૭૨ | ૪૪૪૦/- | ૧૧૪૧૩/- |
| ૯. | શ્રી જાદવ રવિન્દ્રભાઈ એમ કર્મચારી નં. ૧૩૮૨૯ | ૭૨૮૦/- | ૧૬૭૩૪/- |
| ૧૦. | શ્રી મયુરકુમાર એચ પંડ્યા કર્મચારી નં. ૮૦૯૨૪ | ૩૦૦૦/- | ૩૦૦૦/- |
| ૧૧. | ઠીમ્મર દિપકભાઈ ડાહ્યાભાઈ કર્મચારી નં. ૮૧૦૬૫ | ૨૫૦૦/- | ૨૫૦૦/- |
| ૧૨. | શ્રી આકાશકુમાર એન પટેલ કર્મચારી નં. ૮૨૩૪૬ | ૨૫૦૦/- | ૨૫૦૦/- |
| ૧૩. | ગાવિત મમતા જયવંત કર્મચારી નં. ૮૦૩૫૭ | ૩૫૦૦/- | ૩૫૦૦/- |
| ૧૪. | સરવૈયા દિપકભાઈ ગોવિંદભાઈ કર્મચારી નં. ૮૦૩૯૮ | ૩૫૦૦/- | ૩૫૦૦/- |

મુદ્દા નં.૧૧:- તમામ યોજનાઓની વિગતો, થયેલ ખર્ચ અને ફાળવાયેલ બજેટ :-

The Budget allocated to each of its agencies, indicating the particulars of all plans, proposed expenditure and reports on disbursements made :-

સુરત મહાનગરપાલિકા સંચાલિત સુમન હાઈસ્કૂલોમાં સને ૨૦૧૦-૨૦૧૧ ના વર્ષમાં ખર્ચ અંગેની જોગવાઈ રૂ.૩૪.૦૦ લાખ છે. અને તેનો ખર્ચ ૧૭,૮૨,૧૯૧.૦૦ થયેલ છે.

મુદ્દા નં.૧૨ :- ફાળવાયેલ રકમ અને કાર્યક્રમોમાંથી ફાયદો (લાભાર્થી) મેળવનારની વિગતો સહિત સબસીડી (આર્થિક સહાય) કાર્યક્રમોના અમલનો પ્રકાર :-

The manner of Execution of subsidy programmers, including the amount allocated and the details of beneficiaries of such programmers :-

લાગુ પડતું નથી.

મુદ્દા નં.૧૩:- તેના ધ્વારા અપાયેલી છૂટછાટો (રાહતો), પરવાનગીઓ અને સત્તા
સોંપણી મેળવનારની વિગતો :-

Particulars of recipients of concessions, permits or authorisations
granted by it :-

લાગુ પડતું નથી.

મુદ્દા નં. ૧૪ :- ઈલેક્ટ્રોનિક સ્વરૂપે ઉપલબ્ધ માહિતી :-

Details in respect of the information, available to or held by it reduced in
an Electronics form :-

વેબ સાઈટ પર મુકવામાં આવેલ છે.

મુદ્દા નં.૧૫ :- પુસ્તકાલય અથવા વાંચનખંડના કામનાં કલાકો સહિત માહિતી મેળવવા માટે નાગરિકોને ઉપલબ્ધ સુવિધાઓની વિગતો જો જાહેર ઉપયોગ માટે તેની જાળવણી કરાય હોય તો :-

The particulars of facilities available to citizens for obtaining information, including the working hours of a library or reading room, if maintained for public use :-

લાગુ પડતું નથી.

મુદ્દા નં.૧૬ :- જાહેર માહિતી અધિકારીનું નામ અને હોદ્દો :-

The names, designation and other particulars of the public information officers.

જાહેર માહિતી અધિકારી (PIO)
ઈ.ચા.વહીવટી અધિકારી
શ્રી કે.બી.નાયક

મુદ્દા નં. ૧૭:—ઠરાવી શકાય તેવી અન્ય કોઈ માહિતી અને ત્યારબાદ દર વર્ષે આ પ્રકાશનોને અઘતન કરવી જોઈશે :-

Such other information as may be prescribed and thereafter update these publications every year :-

સુરત મહાનગરપાલિકા જાહેર સત્તા મંડળ સાથે સંયુક્ત છે. અત્રેનાં ખાતાની અલાયદી

માહિતી નથી.